

教育行政與管理學系

教育行政與管理學系在職進修學校行政碩士學位班 教育目標

- (一) 培育教育行政專業與實務之人才
- (二) 培育學校經營管理之學術研究與實務人才
- (三) 提供國內各級各類教育行政及學校行政人員進修之機會

教育行政與管理學系教師在職進修學校行政碩士學位班 學生專業能力指標

- A. 培養學生具備國際視野與多元文化教育的能力
- B. 培養學生具備學校領導與管理能力
- C. 培養學生具備學校教育問題分析解決的能力
- D. 培養學生具有學校創新經營及資訊處理的能力
- E. 培養學生具備有效溝通、表達、團隊合作的能力
- F. 培養學生具備教育行政與管理之研究能力

學生專業能力 vs. 系所教育目標 (「●」表主要關聯, 「◎」表次要關聯)

教育行政與管理學系學校行政碩士學位班學生專業能力與系所教育目標之對應

- A. 培養學生具備國際視野與多元文化教育的能力
- B. 培養學生具備學校領導與管理能力
- C. 培養學生具備學校教育問題分析解決的能力
- D. 培養學生具有學校創新經營及資訊處理的能力
- E. 培養學生具備有效溝通、表達、團隊合作的能力
- F. 培養學生具備教育行政與管理之研究能力

學生專業能力	A	B	C	D	E	F
系所教育目標						
(一) 培育教育行政專業與實務之人才		●	●	●	●	●
(二) 培育學校經營管理之學術研究與實務人才	◎	●	●	◎		●
(三) 提供國內各級各類教育行政及學校行政人員進修之機會	●	●	◎	●		●

教育行政與管理學系碩士在職專班學生專業能力與系所課程規劃之對應

學生專業能力

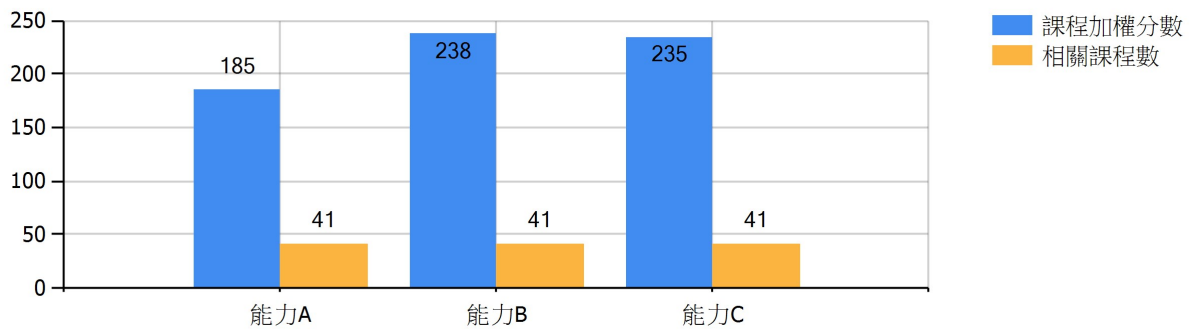
- A. 具備學校領導與管理能力
- B. 具有學校創新經營及資訊處理的能力
- C. 具備教育行政與管理之研究能力

科目名稱	學分	選/必	年級	A	B	C							
專業必修													
教育研究法	3.0	必		○	●	●							
引導研究	1.0	必		○	●	●							
論文研究	1.0	必		○	●	●							
學程對應專業能力加權分數小計				5	10	10	0	0	0	0	0	0	0
專業選修													
質性研究	3.0	選		○	●	●							
領導心理學研究	3.0	選		●	●	●							
教育統計研究	3.0	選		○	●	●							
學校事件與危機管理研究	3.0	選		●	●	●							
學校領導研究	3.0	選		●	●	●							
學校行政電腦化管理研究	3.0	選		●	●	●							
學校行政實務管理與革新趨向研究	3.0	選		●	●	●							
台灣近代國民教育政策研究	3.0	選		○	●	●							
學校經營與管理研究	3.0	選		●	●	●							
國際教育與文化	3.0	選		●	●	●							
學校建築規劃美化研究	3.0	選		○	●	●							
政策決定與執行研究	3.0	選		●	●	●							
教育政治學研究	3.0	選		●	●	●							
學校本位經營研究	3.0	選		●	●	●							
教育改革研究	3.0	選		●	●	●							
量化研究	3.0	選		○	●	●							
教育財政學研究	3.0	選		●	●	●							
教育經濟學研究	3.0	選		○	●	●							
行政電腦化研究	3.0	選		●	●	●							
行政學研究	3.0	選		●	●	●							
行政管理理論與實務研究	3.0	選		●	●	●							
變革領導研究	3.0	選		○	●	●							
學校評鑑研究	3.0	選		●	●	●							
中國領導研究	3.0	選		○	●	●							
測驗理論與實務	3.0	選		○	●	●							
學校視導研究	3.0	選		●	●	●							
教師專業評鑑	3.0	選		○	●	●							
學校組織行為研究	3.0	選		●	●	○							
學校情境與形象管理研究	3.0	選		●	●	●							
學校行政法規研究	3.0	選		●	●	●							
學校發展與社會變遷、教育思潮關係之研究	3.0	選		○	●	●							
學校公共關係研究	3.0	選		○	●	●							
學校與社區關係研究	3.0	選		○	●	●							
各國學校行政研究	3.0	選		○	●	●							
教育哲學研究	3.0	選		○	●	●							
人力資源發展研究	3.0	選		●	●	●							
國際與比較高等教育研究	3.0	選		○	●	●							

教育政策與方案評鑑研究	3.0	選	●	●	●							
學程對應專業能力加權分數小計	180	228	225	0	0	0	0	0	0	0	0	0
系(所)所有課程對應專業能力加權分數	185	238	235	0	0	0	0	0	0	0	0	0
系(所)所有課程不重覆對應專業能力加權分數	185	238	235	0	0	0	0	0	0	0	0	0
「●」表高度相關分數為2分，「○」表中度相關分數為1分												

教育行政與管理學系碩士在職專班

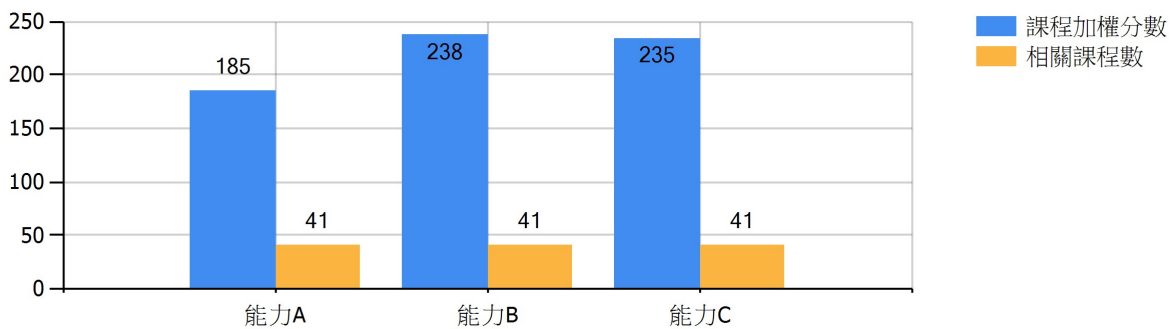
課程檢核表



能力	相關課程數	課程加權分數
A. 具備學校領導與管理能力	41	185.0
B. 具有學校創新經營及資訊處理的能力	41	238.0
C. 具備教育行政與管理之研究能力	41	235.0

1. 相關課程數：與該能力有關之課程數量(一門課可對應多項能力)
2. 課程加權分數：系所各課程對應該項專業能力後之加權分數

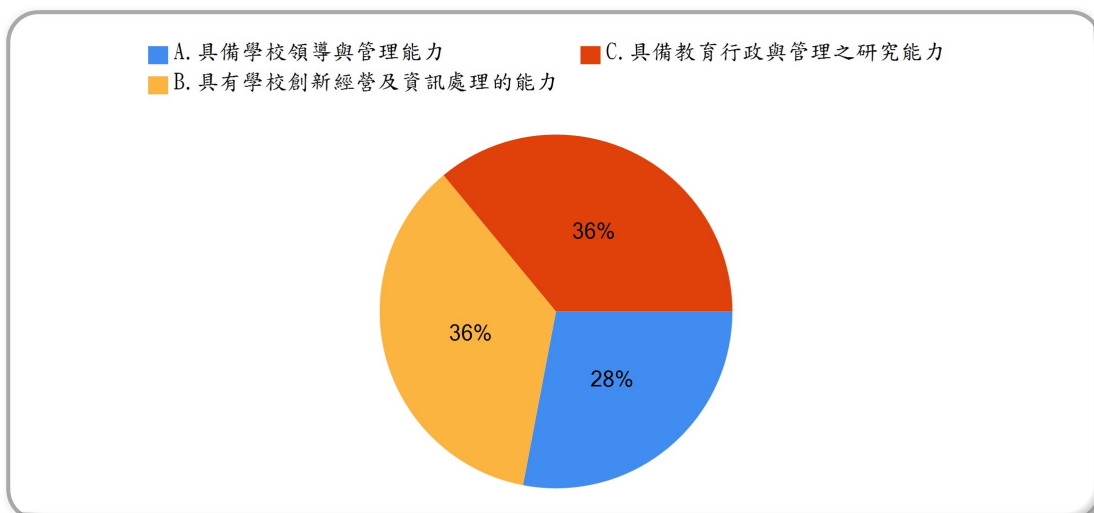
科目不重覆計算



能力	相關課程數	課程加權分數
A. 具備學校領導與管理能力	41	185.0
B. 具有學校創新經營及資訊處理的能力	41	238.0
C. 具備教育行政與管理之研究能力	41	235.0

1. 相關課程數：與該能力有關之課程數量(一門課可對應多項能力)
2. 課程加權分數：系所各課程對應該項專業能力後之加權分數

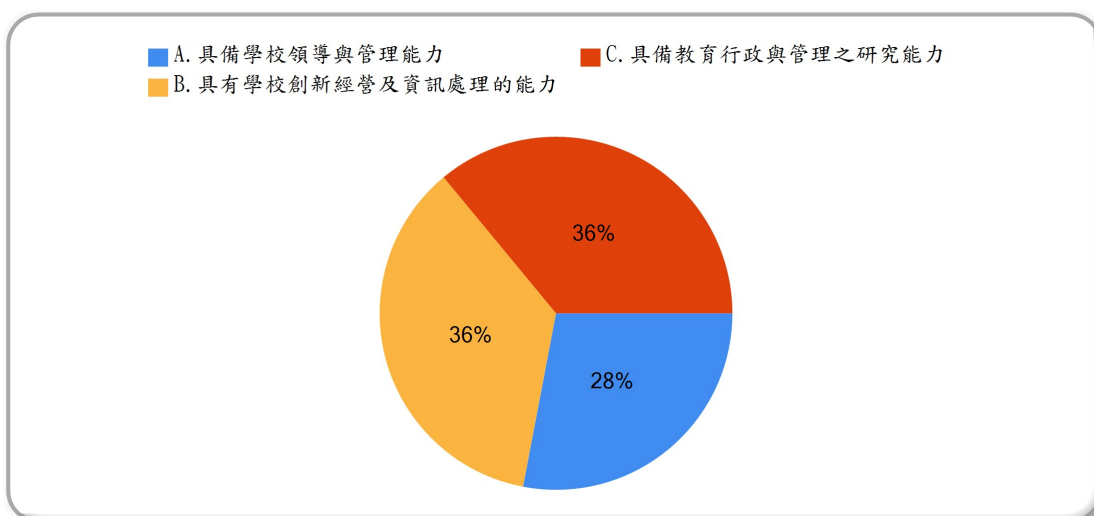
教育行政與管理學系碩士在職專班 能力培育比重圖



能力	課程加權分數	全能力課程加權分數總計	能力培育比重
A. 具備學校領導與管理能力	185.0	658.0	28%
B. 具有學校創新經營及資訊處理的能力	238.0	658.0	36%
C. 具備教育行政與管理之研究能力	235.0	658.0	36%

1. 分子：各能力課程加權分數
2. 分母：全能力課程加權分數總計

科目不重覆計算



能力	課程加權分數	全能力課程加權分數總計	能力培育比重
A. 具備學校領導與管理能力	185.0	658.0	28%
B. 具有學校創新經營及資訊處理的能力	238.0	658.0	36%
C. 具備教育行政與管理之研究能力	235.0	658.0	36%

1. 分子：各能力課程加權分數
2. 分母：全能力課程加權分數總計